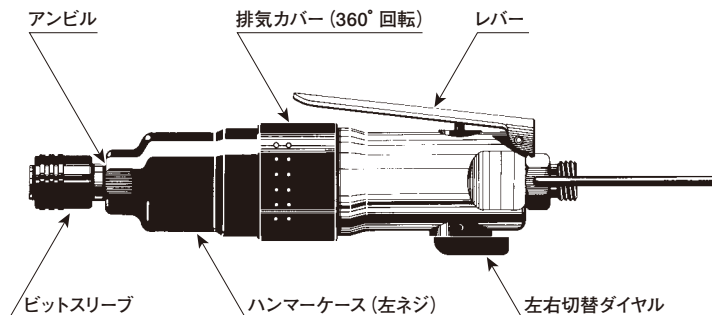


VESSEL GT-S4.5DR型 エアードライバーの 取扱いについて



■仕様

仕様	S4.5DR
能力	普通ネジ径 4.0～5.0 mm
無負荷回転速度	14,000 r.p.m.
全長	180 mm
重量	585 g
空気消費量	0.2 m ³ /min
ホース口内径	6.35 mm
適正空気圧力	0.6 MPa
付属品	両頭ビット (A14⌀2×65G) 1本 ベツセルコンセント (BPN-2F) 1個

■給油は励行してください。

- エアードライバーは給油が大切です。
エアードライバー1台に1個のオイルを付けて自動的に給油するのが最も好ましい方法ですが、その設備がないときは毎日2回は給油してください。

給油はツールの性能及び寿命を左右します。

- 給油するときは、ホースをインレットブッシュからはずし、エアードライバーから作動油 (VG-10) を入れてレバーを押してください。
- 衝撃部にはグリス (No.3) を4～5日に1回は必ず注入してください。

■エアの管理

- エアードライバーにとって水気は大敵です。
コンプレッサーから出る空気は水分やごみを多く含んでいるので配管中にフィルターを取り付けて除去することが好ましく、またコンプレッサーのドレインは毎日抜いてください。
- 新しいホースやパイプを使用されるときは、あらかじめエアを流して内部を掃除してからツールを取り付けてください。
- ホースやパイプの内部は掃除をしてください。
ドレイン、ほこりなどが長時間の間に内部に溜まり、内径が細くなると圧力損失を招き、またそれらがツール内に入ると故障の原因になります。
- 作業中ツールをホースからはずしたときは、ホース口などを床に落とさないようにしてください。床のごみなどが内部に入るとおそれがあります。
- 空気圧力は0.55MPa～0.60MPaで使用されるように調整してあります。ツールの手元で適正な空気圧力になるようにすることが大切で、レギュレーターを使用して空気圧力を一定にしてください。高すぎる圧力で使用されますと、衝撃部の寿命が短くなります。また、低すぎる圧力では出力が低下し、機能障害の原因になります。

- 給油後ご使用の際は、排気と共にオイルが吹き出しますから、数秒間空回転を行ってください。
- エアードライバーと本機の接続はベツセルコンセント (流体継手) をご使用くださると、ワンタッチで行えますので大変便利です。

■運転について

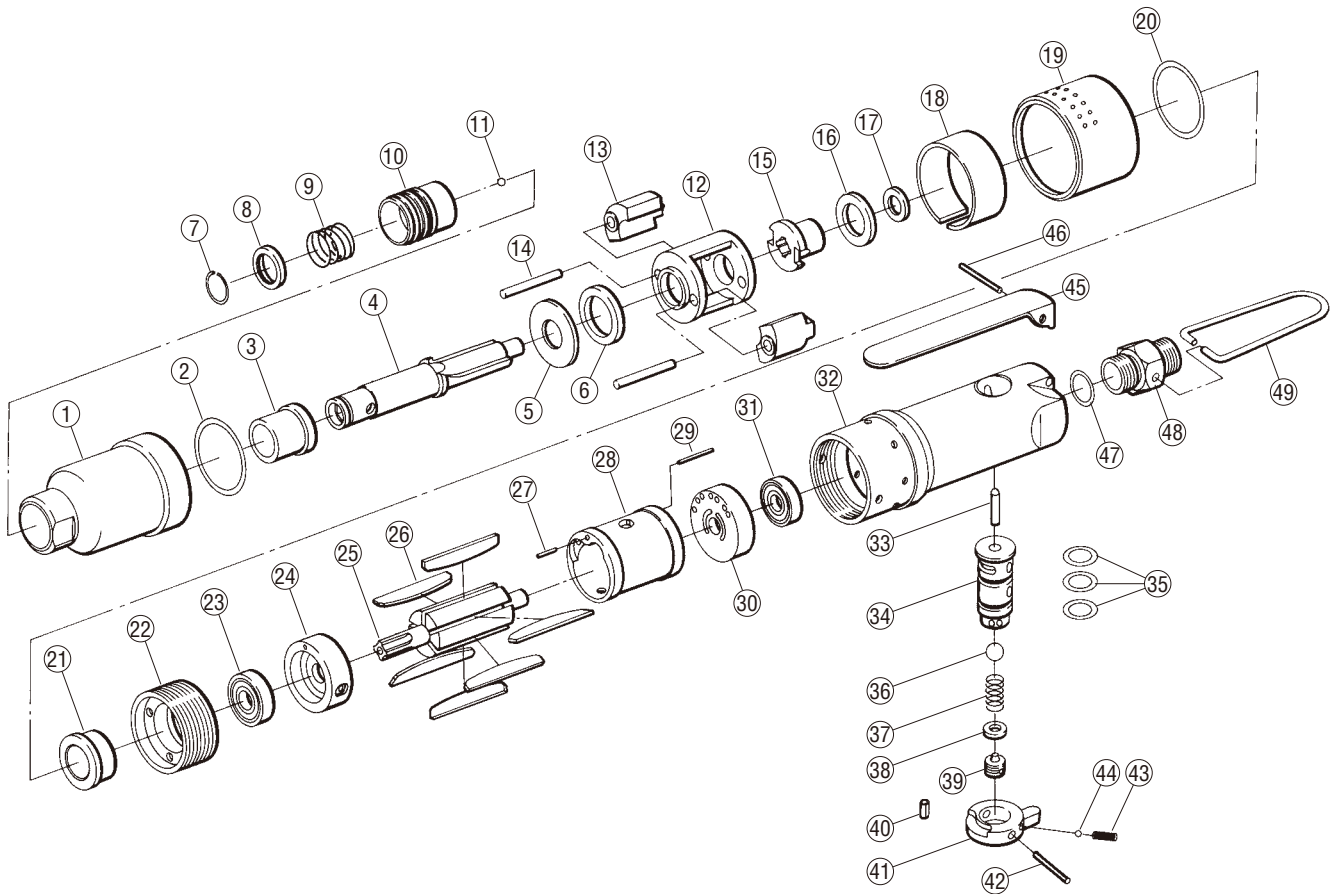
- 回転部は細かい調整がしてあるので、絶対にさわらないようにお願いします。万一不調のときは、ご返送くだされば調整・修理いたします。
- 左右切替ダイヤルをR(右回転) ←→ L(左回転) に合わせて回転方向を決めます。
- レバーを押さえると回転し、締め付け作業が行われます。
- ビス・ボルトの締め付けが終わったら、直ちにレバーをはなして回転を止めてください。締め付け終了後も空打ちをしますと、ビス・ボルトがねじ切れたり、衝撃部品が破損したりします。
- レバーを作業台などに引っ掛けますと傷みますので、必ずハンガーを使用するようにお願いします。
- 無負荷での空回転は必要以外 (■エアの管理第6項以外) は絶対に行わない様にご注意ください。

■アフターサービス事項

- 機械の性能・品質または取り扱いなどについてのお問い合わせの事項がありましたら、販売店 (または当社) へご連絡ください。
- 修理に必要な部品は分解図に記載された部品名をお確かめの上でご要求願います。
- 修理などは次の図の通りの経路でご送付ください。直接当社へ送付されますとかがえて遅れますのでお避けください。

ユーザー → 販売店 → 当社

GT-S4.5DR 型分解図



部品表

部品番号	部品名称	サイズ	1台分個数	部品番号	部品名称	サイズ	1台分個数	部品番号	部品名称	サイズ	1台分個数
1	ハンマーケース		1	18	サイレンサーフィルター		1	35	左右切替バルブOリング	P8	3
2	ハンマーケースOリング	S0-015-26	1	19	排気カバー		1	36	弁ボール	6mm	1
③	ハンマーケースプッシュ (1に内蔵)	(1に内蔵)	(1)	20	排気カバーOリング	S24	1	37	スロットルスプリング		1
4	アンビル		1	21	カラー (22に内蔵)	(22に内蔵)	(1)	38	左右切替バルブパッキン		1
5	スラストプレート		1	22	セットナット		1	39	パッキンネジ		1
6	スラストワッシャー		1	23	ベアリング	607ZZ(24に内蔵)	(1)	40	左右切替ダイヤルストッパーピン	SP3×6	1
7	スリーブ止Cピン		1	24	エンドプレート(前)(B.B.付)		1	41	左右切替ダイヤル		1
8	スリーブリング		1	25	ローター		1	42	左右切替ダイヤルノックピン	SP2×18	1
9	スリーブスプリング		1	26	ローター羽根		6	43	左右切替ダイヤル止スプリング		1
10	ビットスリーブ		1	27	シリンダーノックピン(前)	φ1.7×10(28に内蔵)	(1)	44	左右切替ダイヤル止ボール	1/8"	1
11	ビット止ボール	1/8"	1	28	シリンダー(K.P.付)		1	45	レバー		1
12	ハンマーフレーム		1	29	シリンダーノックピン(後)	φ1.7×16(28に内蔵)	(1)	46	レバーピン	SP2×20	1
13	ハンマー		2	30	エンドプレート(後)(B.B.付)		1	47	インレットプッシュOリング	P10	1
14	ハンマーピン		2	31	ベアリング	606ZZ(30に内蔵)	(1)	48	インレットプッシュ		1
15	ドライバー		1	32	フレーム		1	49	ハンガー		1
16	ワッシャー		1	33	スロットル		1				
17	スペーサー		1	34	左右切替バルブ		1				

※○印につきましては、セット部品ですので、ご注文の際にはご注意ください。

VESSEL

1日2回必ず注油

合格証

製番

検査

株式会社ベッセル

お客様お問い合わせ窓口(企画開発部)

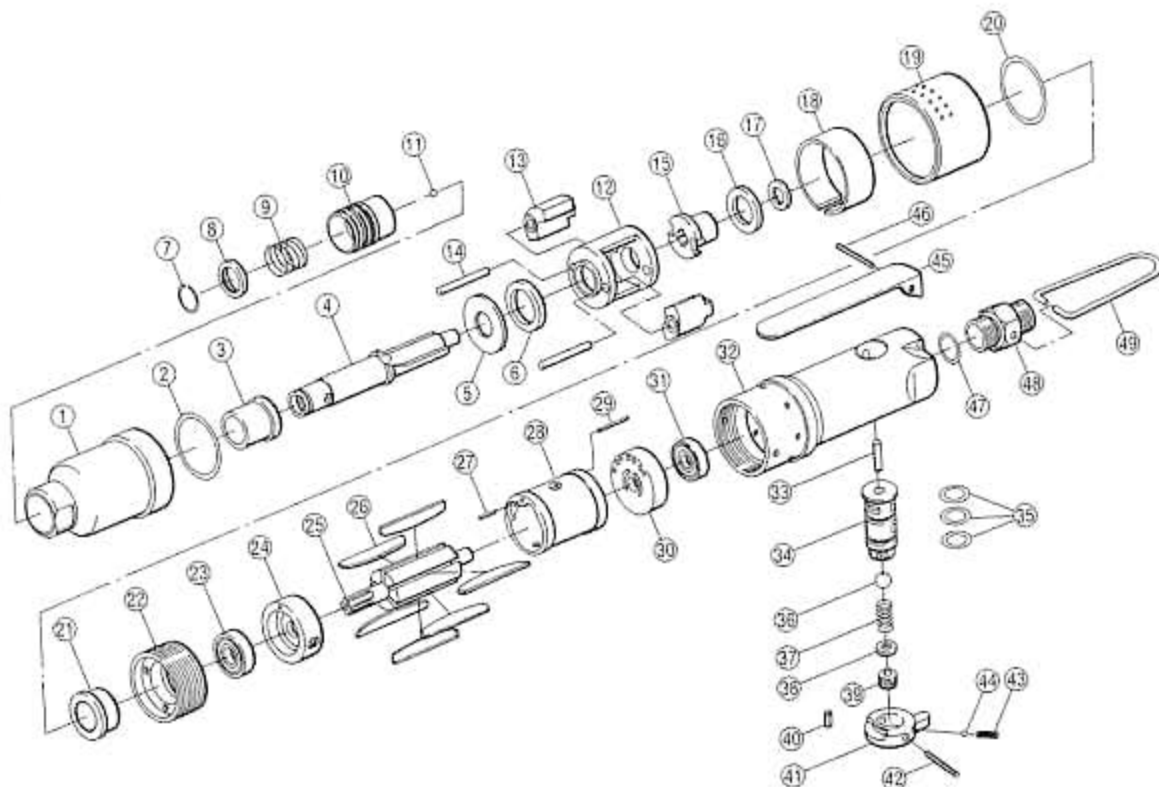
フリーコール **0120-999-914**

9:00-17:00 ※土・日・祝日は除きます

本社 〒537-0001 大阪市東成区深江北2丁目17番25号 TEL.06-6976-7771 FAX.06-6971-1309
 東京支店 〒143-0025 東京都大田区南馬込5丁目43番13号 TEL.03-3776-1831 FAX.03-3776-5607
 大阪支店 〒537-0001 大阪市東成区深江北2丁目17番25号 TEL.06-6976-7771 FAX.06-6971-1309
 名古屋営業所 〒457-0014 名古屋市南区呼続四丁目3番1号 TEL.052-821-9575 FAX.052-824-4167
 福岡営業所 〒812-0016 福岡市博多区博多駅南6丁目1番22号 TEL.092-411-5710 FAX.092-411-5770
 札幌出張所 〒065-0011 札幌市東区北11条東14丁目1番1号 TEL.011-711-5003 FAX.011-704-4725
 仙台出張所 〒984-0002 仙台市若林区卸町東1丁目2番10号 TEL.022-236-1567 FAX.022-232-7959
 広島出張所 〒733-0035 広島市西区南観音7丁目8-11 TEL.082-291-0106 FAX.082-295-1727

※本書の内容は予告なく変更することがあります。

GT-S4.5DR — Exploded diagram drawing & Parts list



Index No.	EDP No.	Description	Number Required	Index No.	EDP No.	Description	Number Required
1	812501	Housing W/Bushing, Hammer	1	28	812528	Cylinder W/Dowel	1
2	812502	O-ring 50-015-26, Hammer Housing	1	*29	812529	Rear Dowel 1.7X18, Cylinder (Inside No.28)	(1)
*3	812503	Bushing Hammer Housing (Inside No.1)	(1)	30	812530	Endplate W/Bearing, Rear	1
4	812504	Anvil	1	*31	812531	Bearing 606ZZ, Ball (Inside No.30)	(1)
5	812505	Plate, Thrust	1	32	812532	Housing, Motor	1
6	812506	Washer, Thrust	1	33	812533	Pin, Throttle	1
7	812507	C-Pin, Bit Sleeve Retainer	1	34	812534	Valve, Reverse	1
8	812508	Ring, Bit Sleeve	1	35	812535	O-Ring P8, Reverse Valve	3
9	812509	Spring, Bit Sleeve	1	36	812536	Ball 6, Valve	1
10	812510	Sleeve, Bit	1	37	812537	Spring, Throttle Pin	1
11	812511	Ball 1/8, Bit Retainer	1	38	812538	Packing, Reverse Valve	1
12	812512	Frame, Hammer	1	39	812539	Screw, Reverse Valve Packing	1
13	812513	Hammer	2	40	812540	Pin SP3X6, Reverse Lever	1
14	812514	Pin, Hammer	2	41	812541	Lever, Reverse	1
15	812515	Driver	1	42	812542	Pin SP2X18, Reverse Lever	1
16	812516	Washer, Gear Frame	1	43	812543	Spring, Reverse Lever Retainer	1
17	812517	Shim	1	44	812544	Ball 1/8, Reverse Lever Retainer	1
18	812518	Filter, Silencer	1	45	812545	Lever, Throttle	1
19	812519	Muffler, Air Exhaust	1	46	812546	Pin SP2X20, Throttle Lever	1
20	812520	O-Ring S24, Air Exhaust Muffler	1	47	812547	O-Ring P10, Air Inlet Bushing	1
*21	812521	Collar, Gear Frame (Inside No.22)	(1)	48	812548	Bushing, Air Inlet	1
22	812522	Nut, Retainer	1	49	812549	Ball, Suspension	1
*23	812523	Bearing 607ZZ, Ball (Inside No.24)	(1)				
24	812524	Endplate W/Bearing 607ZZ, Ball	1		812580	Anvil Complete (Index No.4, 7~11)	
25	812525	Rotor	1		812581	Motor Housing Set (Index No.32~49)	
26	812526	Blade, Rotor	6				
*27	812527	Front Dowel 1.7X10, Cylinder (Inside No.28)	(1)				

*INDICATES TO SHIP WITH OTHER COMPLETE PARTS ONLY.

VESSEL CO.,INC.

17-25 FUKAEKITA 2-CHOME,
HIGASHINARI-KU, OSAKA JAPAN 537-0001
TEL: +81 6 6976 7778 FAX: +81 6 6972 9441
E-MAIL: export@vessel.co.jp

CERTIFICATE OF INSPECTION

SERIAL NO.

We hereby certify that before shipment, above tool has been carefully inspected according to our factory engineering standard and the result has come out in satisfactory data. In order to maintain the best conditions of this tool, please be sure to take a few minutes to read through the instruction manual and operate as recommended.

DATE:

CHIEF INSPECTOR:

MANUFACTURED BY VESSEL CO., INC. OSAKA JAPAN